

物件種別	<b>売 地</b>		
用途	その他		
価格	<b>2,133万円</b>	坪0.1万円	
所在地	<b>南巨摩郡身延町大塩・夜子沢</b>		
交通	大塩: 町営バス「手打沢」バス停より徒歩16分・中部横断自動車道「六郷」ICより車 夜子沢: 中部横断自動車道「中富」ICより車で4分		
学区			
土地面積	<b>70513.38㎡</b>	他に私道負担	
	<b>21330.29坪</b>		
土地権利	所有権	地目	山林・保安林・原野・畑・田 他
都市計画	区域外	用途地域	無指定
建ぺい率		容積率	
他の法令上の制限	森林法 国土利用計画法 農地法		
接道状況			
現況	更地	地勢	
引渡条件	現況	引渡時期	相談
設備	水道	電気	東京電力
	排水	ガス	プロパンガス
備考	<b>★中部横断自動車道「六郷」ICまで車で約7分</b> <b>★中部横断自動車道「中富」ICまで車で約4分</b> <b>★下部温泉まで車で13分!</b>		
	現況と記載が合わないときは現況を優先いたします。		
取引態様	専任媒介		

山梨県知事(4)第2228号 〒400-0856 甲府市伊勢1丁目4-5 第2平和ビル102号室

# 株式会社はやぶさ地所

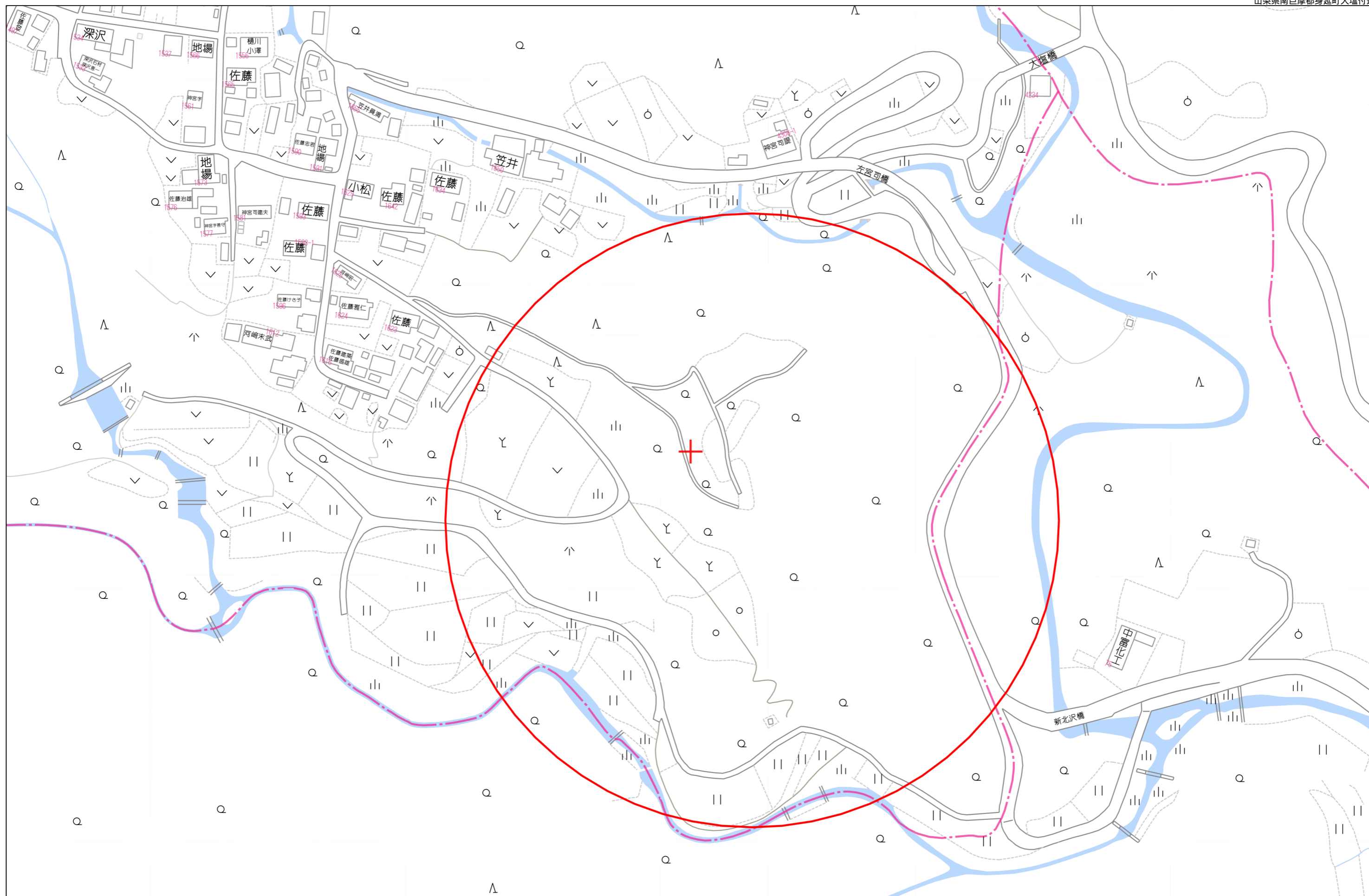
TEL 055-268-2106 FAX 055-268-2107

ホームページ <https://hayabusajisho.sakura.ne.jp>

Eメール [hayabusa@white.plala.or.jp](mailto:hayabusa@white.plala.or.jp)



500m



80m

1:1717

