

ザ・スリー2号棟2103号室



間取図

令和6年2月リフォーム

- ・トイレの便座交換
- ・一部壁の塗装
- ・ハウスクリーニング
- ・IHクッキングヒーター、絨毯、暖房器具の取替え



- ★非日常空間が味わえるリゾートマンション
- ★イミテーション暖炉風ガス暖房機付き♪
- ★敷地内からは大迫力の富士山を一望♪
- ★南向きの広々リビング♪
- ★都心からわずか90分！
- ★自然に囲まれ週末はリラックス♪
- ★富士五湖周辺の観光や行楽の拠点に便利♪
- ★世界遺産富士山の春夏秋冬を堪能できる♪

物件種別	中古マンション		
用途	住宅		
価格	1,380万円	坪単価	万円
所在地	南都留郡富士河口湖町小立6971-3 ザ・スリー2号棟2103号室		
交通	富士急行線「河口湖」駅より車で12分 中央自動車道「河口湖IC」より車で約5km		

土地権利	所有権	建物権利	区分所有権
構造	鉄筋コンクリート造4階建1階部分		
都市計画	非線引き	用途地域	未指定
管理会社	株式会社エンゼル	管理形態	管理室有(通勤)
専有面積	75.84㎡	バルコニー	
	22.94坪	間取り	2LDK
建物権利	所有権	築年数	平成元年7月築
現況	空室	総戸数	20戸
管理費	月額27,613円	修繕積立金	月額9,204円
引渡条件	現況	引渡時期	即時
設備	オートロック・エレベーター・イミテーション暖炉風ガス暖房機 集合郵便受、ゴミ置場、駐車場(1~3号棟で20台) 地デジ・BS		
備考	※電気・ガス料金は各自負担 ※ペット不可 ※定住不可 ※賃貸不可 ※駐車場使用料金無料 ※水道使用料金月額588円		
学区	小立小・河口湖南中		

山梨県知事(4)第2228号

株式会社はやぶさ地所

〒400-0856 甲府市伊勢1丁目4-5 第2平和ビル102号室

TEL 055-268-2106

FAX 055-268-2107

URL <https://www.hayabusajisho.sakura.ne.jp>

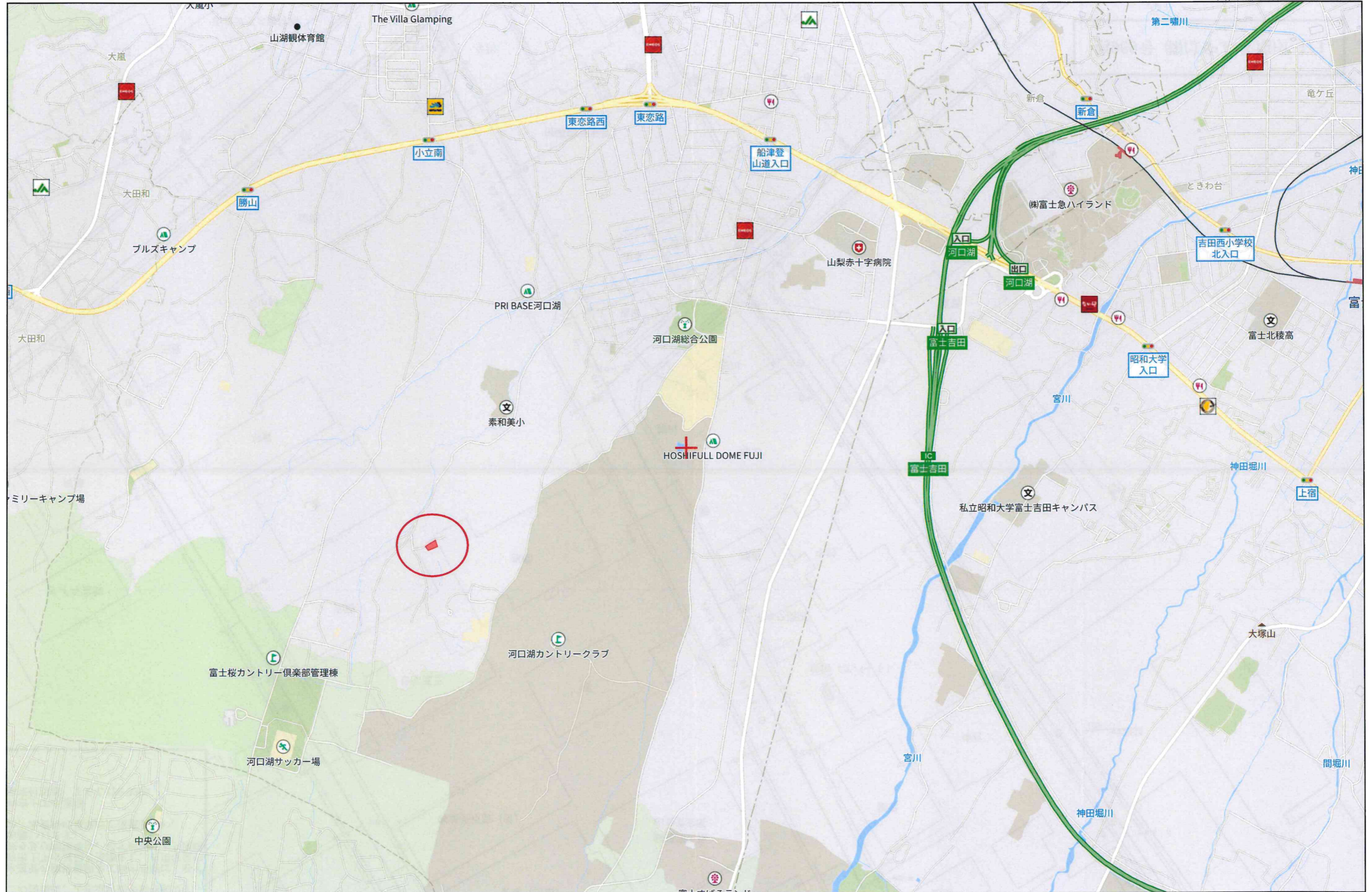
Eメール hayabusa@white.plala.or.jp

★不動産売却のご相談承ります！



取引態様：売主

現況と記載が合わないときは現況を優先いたします。



1.1km

