

物件種別	貸地			
用途	駐車場・事業用地			
賃料	350,000円	敷金	2ヶ月	契約期間 3年間
所在地	甲斐市万才756・757-1			
交通	山交バス「甲府昭和高校」バス停より500m			
	中央自動車道「甲府昭和IC」まで車で3分			
土地面積	1447.35m²		他に私道負担	
	437.81坪			
土地権利	所有権		地目	宅地
都市計画	市街化区域		用途地域	第2種中高層住居専用区域
建ぺい率	60%		容積率	200%
他の法令上の制限				
接道状況	北東側 4.8m 北西側 6m			
現況	更地		地勢	平坦
引渡条件	現況		引渡時期	即日
設備	水道		電気	東京電力
	排水		ガス	
備考	★アルプス通りまで車で2分！ ★甲府バイパスまで車で3分！ ★アクセス良好！様々な用途に利用可能です♪			
	現況と記載が合わないときは現況を優先いたします。			
取引態様	専任媒介			

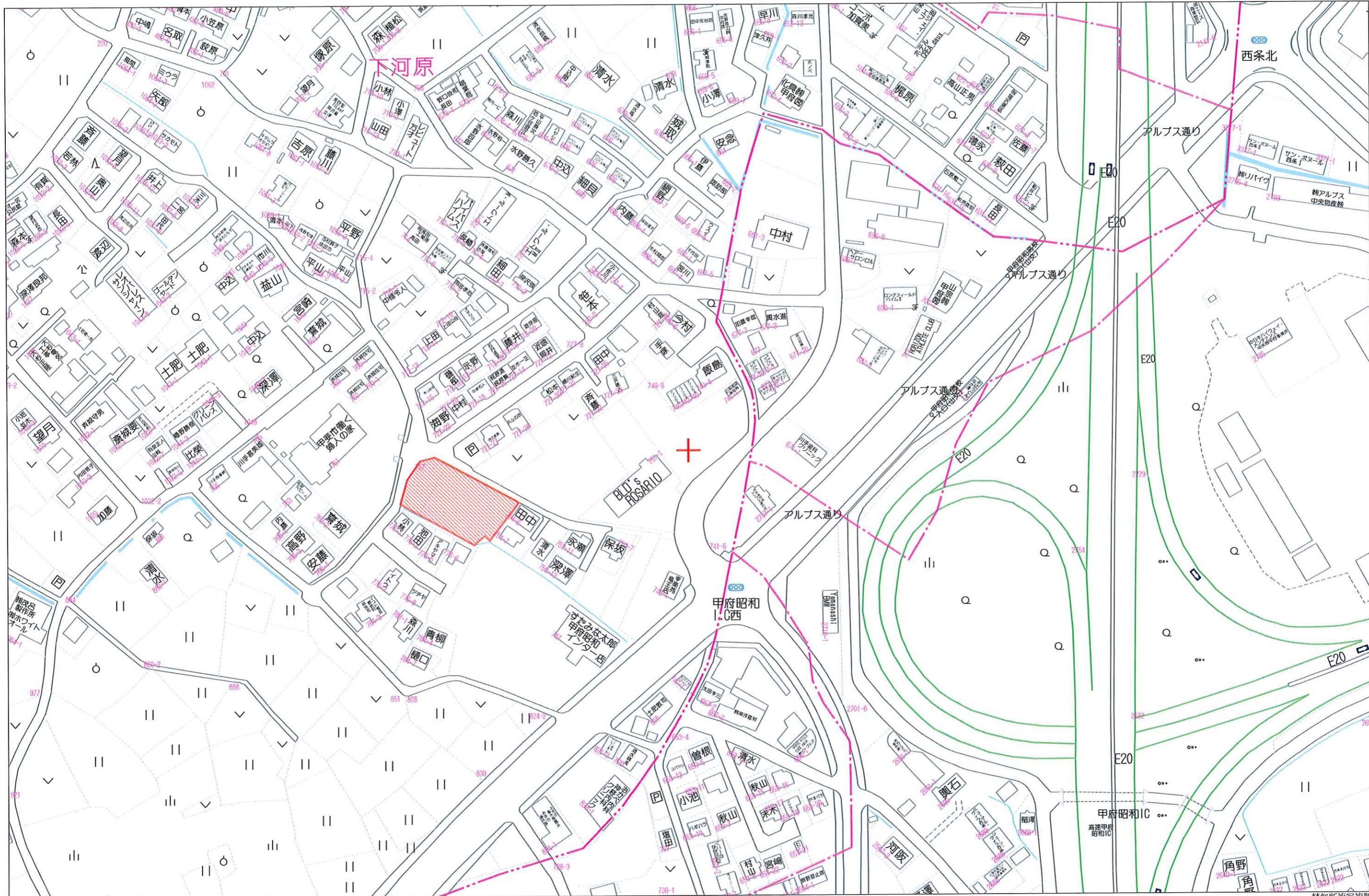
山梨県知事(4)第2228号 〒400-0856 山梨県甲府市伊勢1丁目4番5号第2平和ビル102

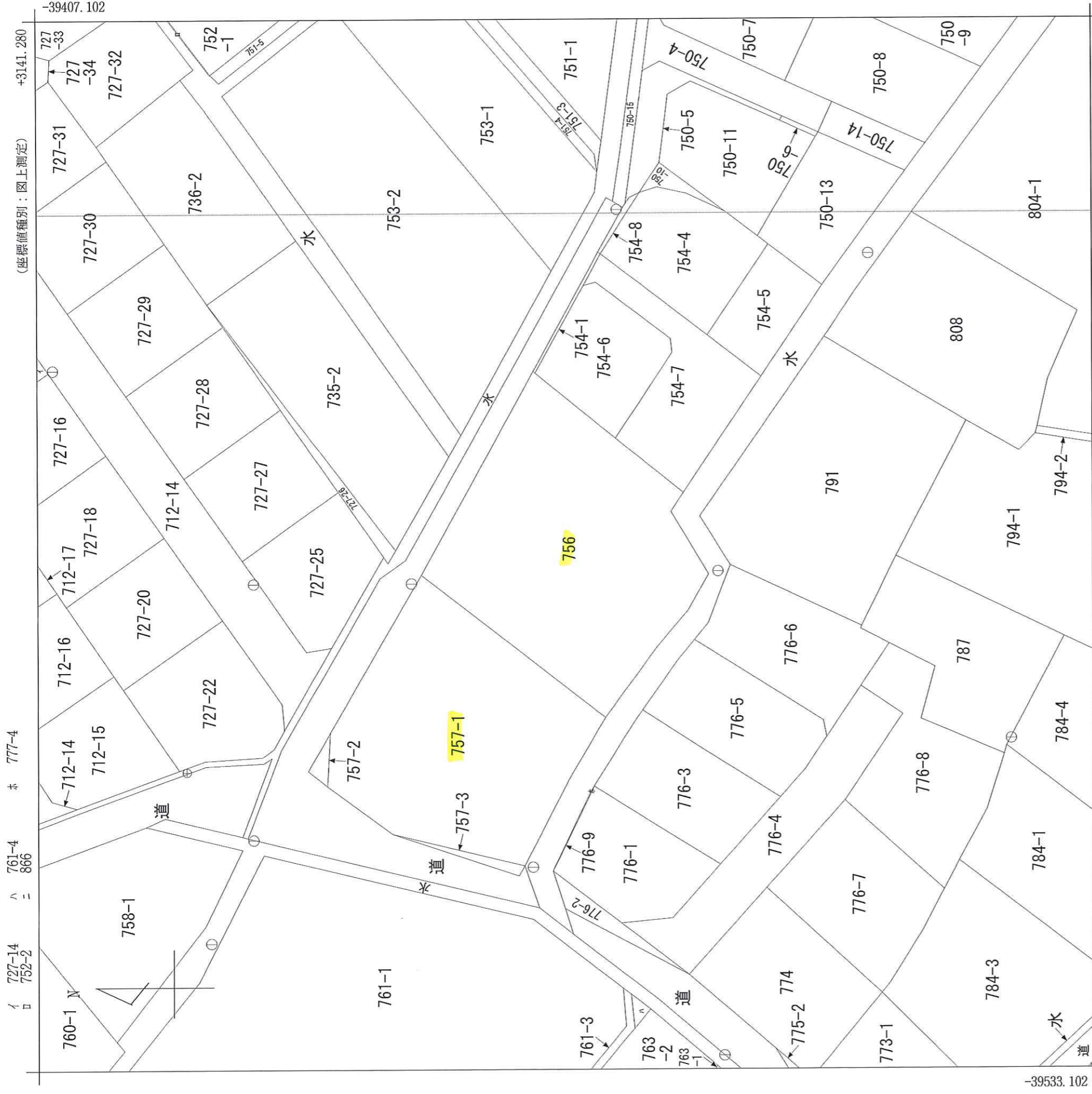
株式会社はやぶさ地所

TEL 055-268-2106 FAX 055-268-2107

ホームページ <https://www.hayabusajisho.sakura.ne.jp>

Eメール hayabusa@white.plala.or.jp





(座標値種別：図上測定)

地番区域見出
万才

(注) 国土交通省国土地理院が公表した座標補正パラメータ (toughokutaheiyouuki2011.par) による修正がされています。

請求部分	所在	甲斐市万才字正明		地番	756番
出力縮尺	1/500	精度区分	甲二	座標系番号又は記号	VIII
作成年月日		備付年月日(原図)		分類	地図(法第14条第1項)
				種類	地籍図
				補記事項	