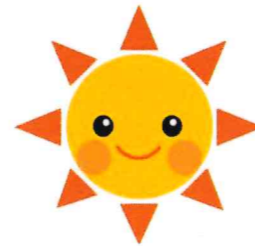


全16区画新規分譲地！建築条件なし♪



【石和町松本 価格表】

区画No.	面積(坪)	面積(m ²)	単価(円)	金額(円)
1	61.89	204.60	145,000	8,974,000
2	61.48	203.24	140,000	済
3	61.46	203.18	140,000	8,604,000
4	61.58	203.58	140,000	8,621,000
5	61.54	203.47	140,000	8,615,000
6	61.56	203.52	145,000	済
7	61.63	203.76	145,000	済
8	61.64	203.77	145,000	済
9	63.54	209.86	125,000	7,942,000
10	62.32	206.02	145,000	済
11	62.19	205.59	140,000	済
12	62.16	205.52	145,000	済
13	62.21	205.67	140,000	8,709,000
14	61.74	204.10	125,000	済
15	61.70	203.99	145,000	済
16	61.72	204.06	145,000	8,949,000



★イオン石和店・セブンイレブン石和温泉駅前店まで車で4分！

分譲地			
用途	住宅地		
所在地	笛吹市石和町松本		
価格	771.7万円～903.6万円		
坪単価	12.5万円～14.5万円		
地積	203.24m ² (61.48坪) ～209.86m ² (63.54坪)		
許可番号	都市計画法第29条許可 山梨県指令 峡東建 第4584号 都市計画法第32条同意 笛建 第8-38号		
土地権利	所有権		
地目	宅地		
都市計画	非線引き	用途地域	無指定
建ぺい率	70%	容積率	200%
現況	更地	引渡条件	現況
設備	上水道	公営	電気 東京電力
	下水道	公営	ガス プロパン
学区	石和北小学校 石和中学校		
交通	JR石和温泉駅より900m 山交バス・富士急バス・市民バス・栄和バス 「石和温泉駅」バス停より徒歩11分		
備考	*水道加入金・申請料の負担あり *下水道受益者負担金の負担あり		

山梨県知事(4)第2228号

株式会社 はやぶさ地所

〒400-0856 甲府市伊勢1丁目4-5 第2平和ビル102号室

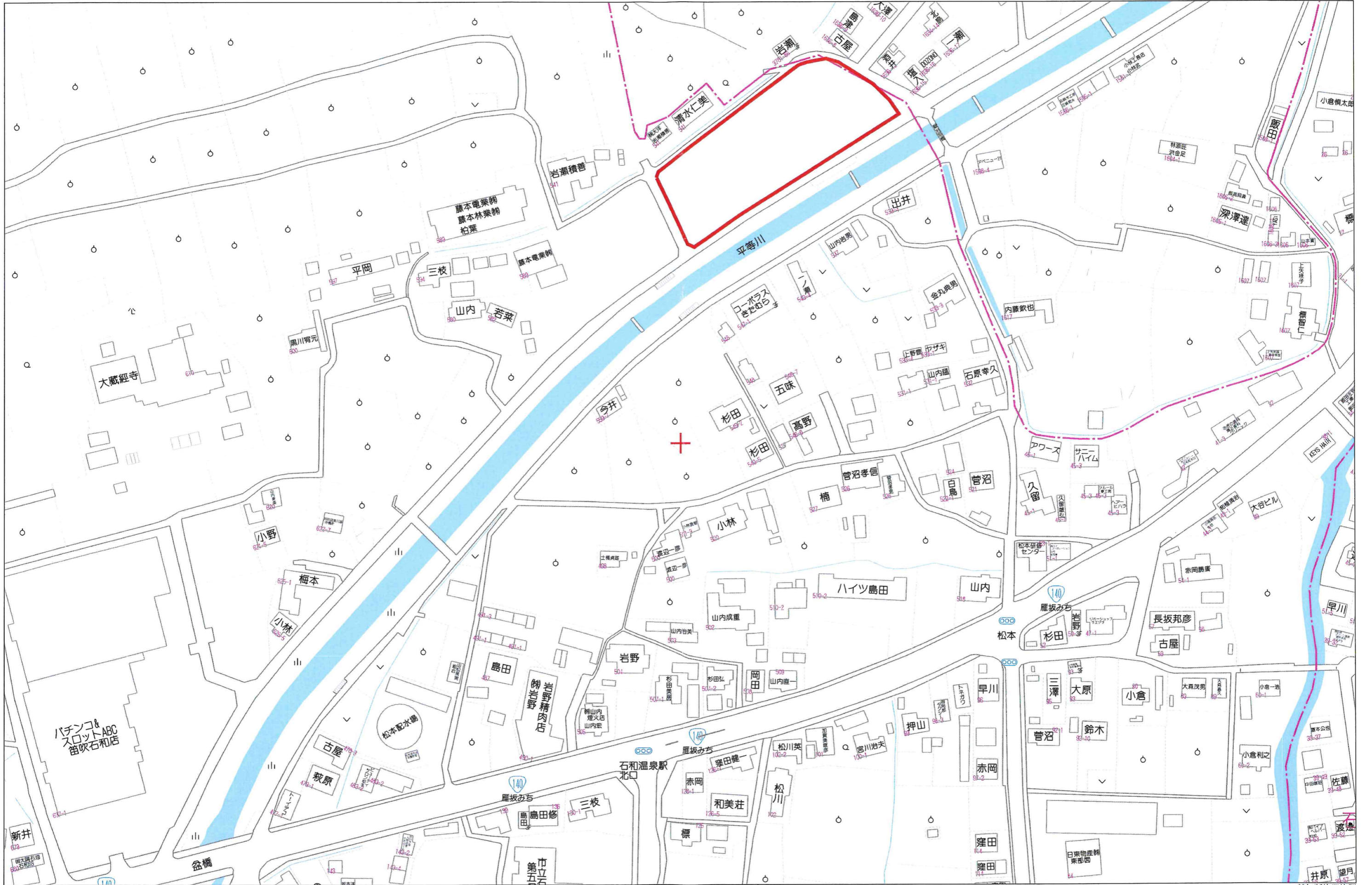
TEL 055-268-2106

FAX 055-268-2107

ホームページ <http://hayabusajisho.sakura.ne.jp>

Eメール hayabusa@white.plala.or.jp

取引態様	代理	登録番号	
手数料		管理番号	
登録日		図面作成	
担当			



80m

1:1642