

物件種別	売地		
用途	住宅用地・事業用地		
価格	492万円	8.00	万円
所在地	甲府市上曾根町111-3		
交通	山交バス「白井町」バス停 徒歩2分		
学区	中道北小学校・笛南中学校		

土地面積	203.41㎡		他に私道負担	
	61.53坪			
土地権利	所有権		地目	宅地
都市計画	非線引き		用途地域	無指定
建ぺい率	60%		容積率	200%
他の法令上の制限				
接道状況	北側 約6m 東 約5m 南 約5m			
現況	プレハブ有り		地勢	平坦
引渡条件	現況有姿		引渡時期	相談
設備	水道	引込可	電気	東京電力
	排水	下水	ガス	プロパンガス
備考	★セルバ笛吹境川店まで車で5分 ★セブンイレブン境川石橋店まで車で5分 ★中央自動車道「甲府南」ICより3km			
	現況と記載が合わないときは現況を優先いたします。			
取引態様	専任媒介			

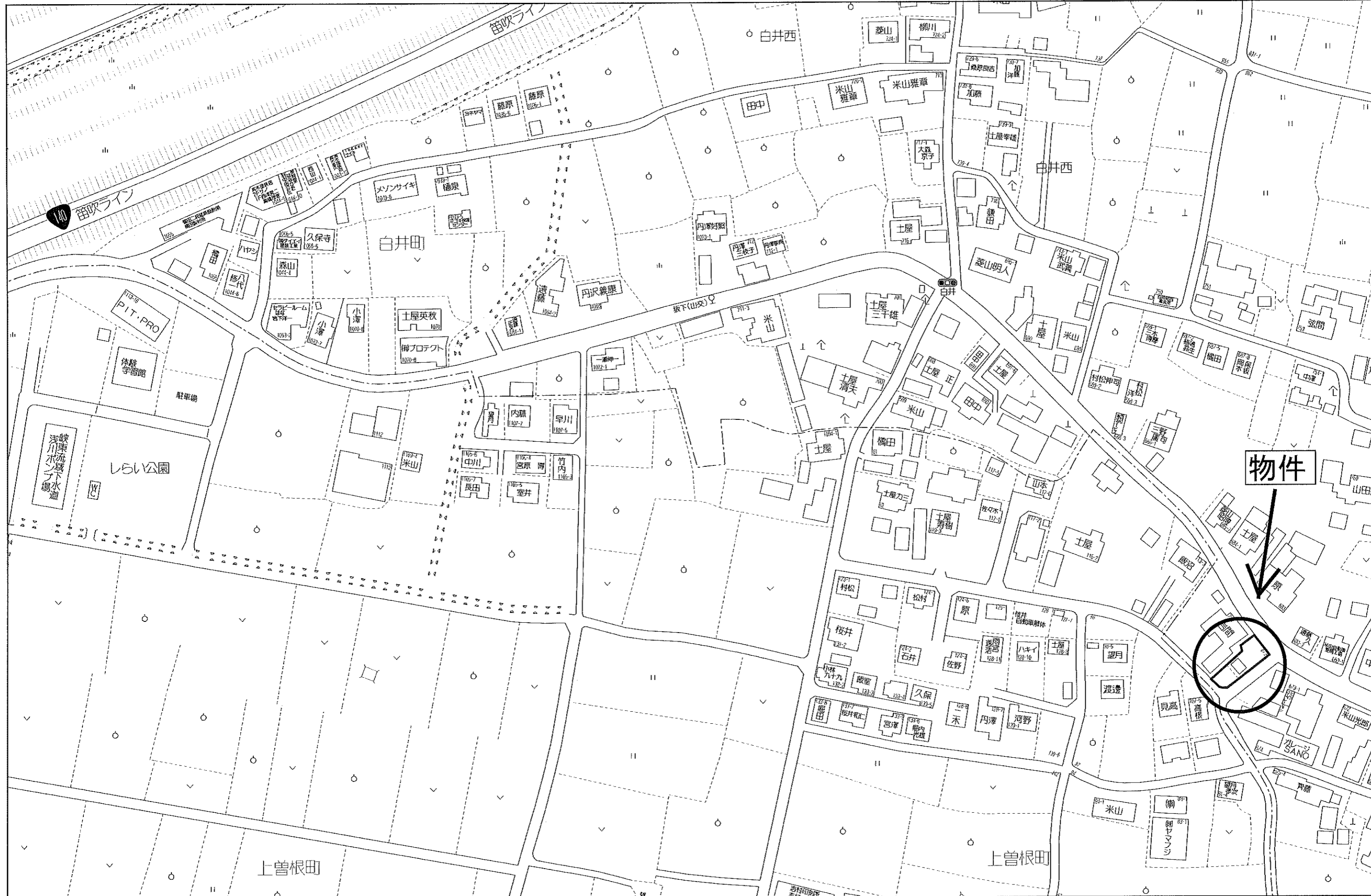
山梨県知事(4)第2228号 〒400-0856 甲府市伊勢1丁目4-5 第2平和ビル102号室

株式会社はやぶさ地所

TEL 055-268-2106 FAX 055-268-2107

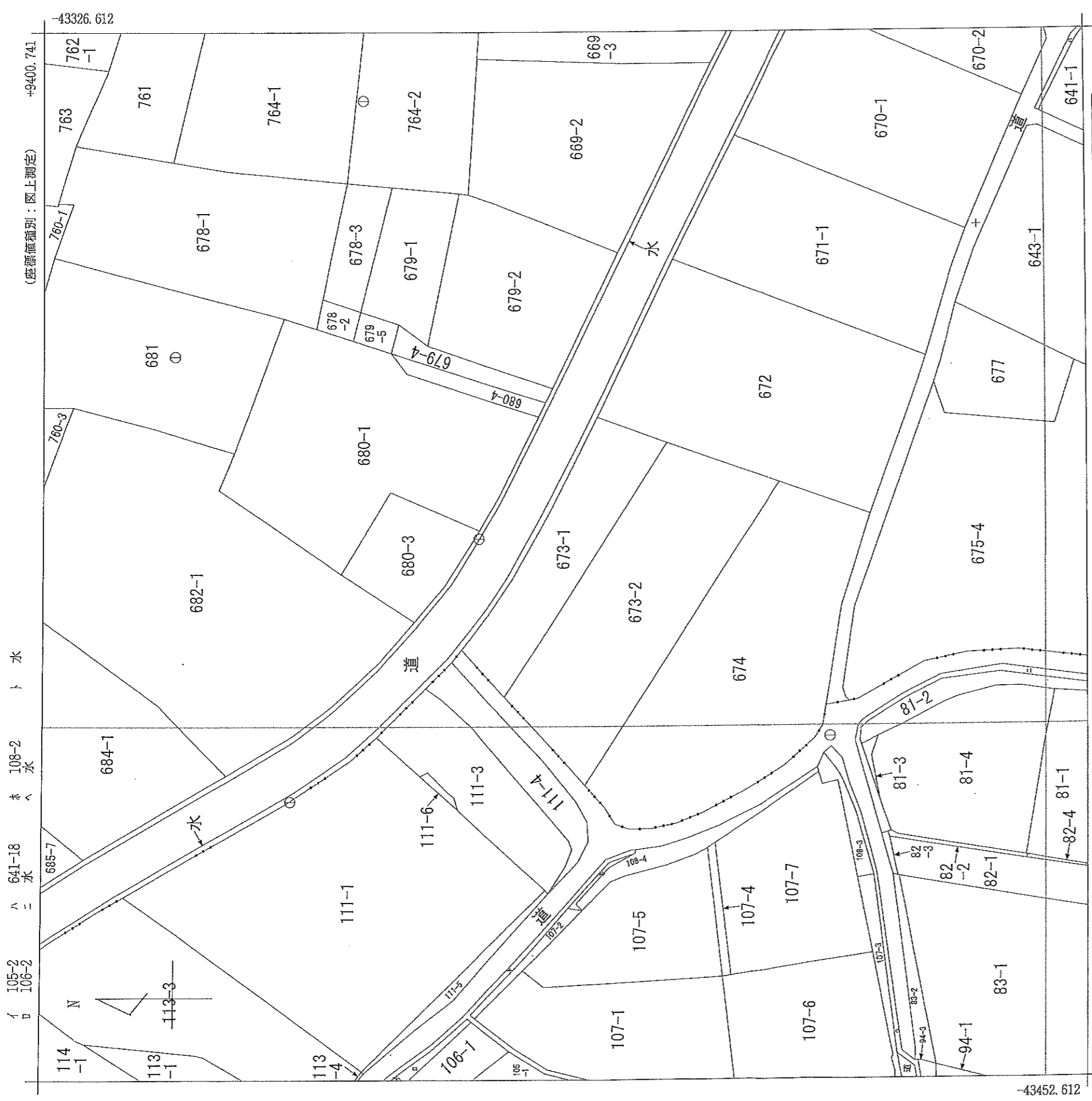
ホームページ <http://hayabusajisho.sakura.ne.jp>

Eメール hayabusa@white.plala.or.jp



60 m

1:1500



白井町
上野村
地番区域見出

(注) 国土交通省国土地理院が公表した座標補正パラメータ (townokutaiheiyouuki2011.par) による修正がされています。

請求部分	所在	甲府市白井町字村中	地番	673番1	種類	地籍図	
出力縮	1/500	精度区分	乙一	座標系番号又は記号	Ⅷ	分類	地図(法第14条第1項)
作成年月日	昭和45年1月	付年月日(原図)	備考	記項			