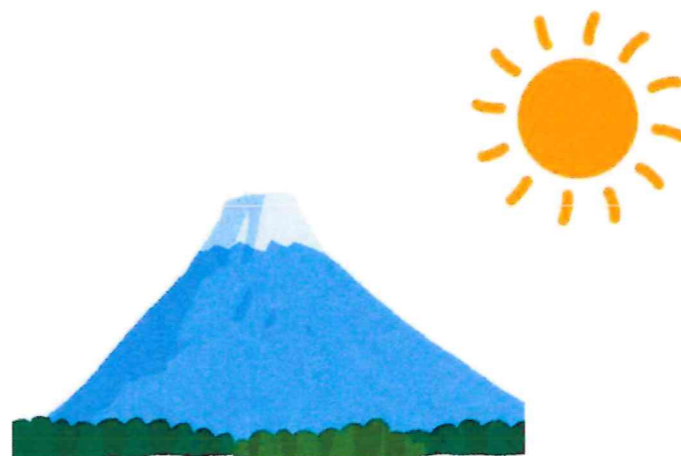


ガーデンタカラおおくぼ台401号室



間取図

令和6年12月リフォーム

- ・トイレ交換
- ・システムバス交換
- ・キッチンコンロ交換
- ・給湯器交換
- ・床の一部補修
- ・全居室クロス張り替え
- ・畳表替え
- ・ハウスクリーニング

- ★3LDKのゆとりのある間取♪
- ★オートロックで室内設備も整っています♪
- ★充実した収納スペース♪
- ★ベランダからは富士山の眺望♪
- ★セブンイレブン田之倉南店まで車で3分♪
- ★ベイシアフードセンター都留店まで車で3分♪
- ★禾生第一小学校まで徒歩9分♪

物件種別	中古マンション		
用途	住宅		
価格	1,480万円	坪単価	万円
所在地	都留市古川渡42-1 ガーデンタカラおおくぼ台401号室		
交通	富士急行線「禾生」駅より550m 中央自動車道「都留」ICより車で6分		

土地権利	所有権	建物権利	区分所有権
構造	鉄筋コンクリート造陸屋根7階建4階部分		
都市計画	非線引き	用途地域	未指定
管理会社	日本ハウズイング株式会社	管理形態	管理事務所有(非常駐)
専有面積	77.68㎡ 23.49坪	バルコニー 間取り	有 3LDK
建物権利	所有権	築年数	平成10年11月築
現況	空室	総戸数	27戸
管理費①	月額20,460円	修繕積立金②	月額8,200円
引渡条件	現況	引渡時期	即時
設備	オートロック・エレベーター 集合郵便受、ゴミ置場、駐車場 宅配BOX		
備考	③水道料月額2,000円 ④CATV使用料月額800円 ⑤駐車場使用料金1台目無料 2台目月額3,000円 ①～⑤合計月額 31,460円 ※電気・ガス料金は各自負担※ペット要相談		
学区	禾生第一小・都留第二中		

山梨県知事(4)第2228号

株式会社はやぶさ地所

〒400-0856 甲府市伊勢1丁目4-5 第2平和ビル102号室

TEL 055-268-2106

FAX 055-268-2107

URL <https://www.hayabusajisho.sakura.ne.jp>

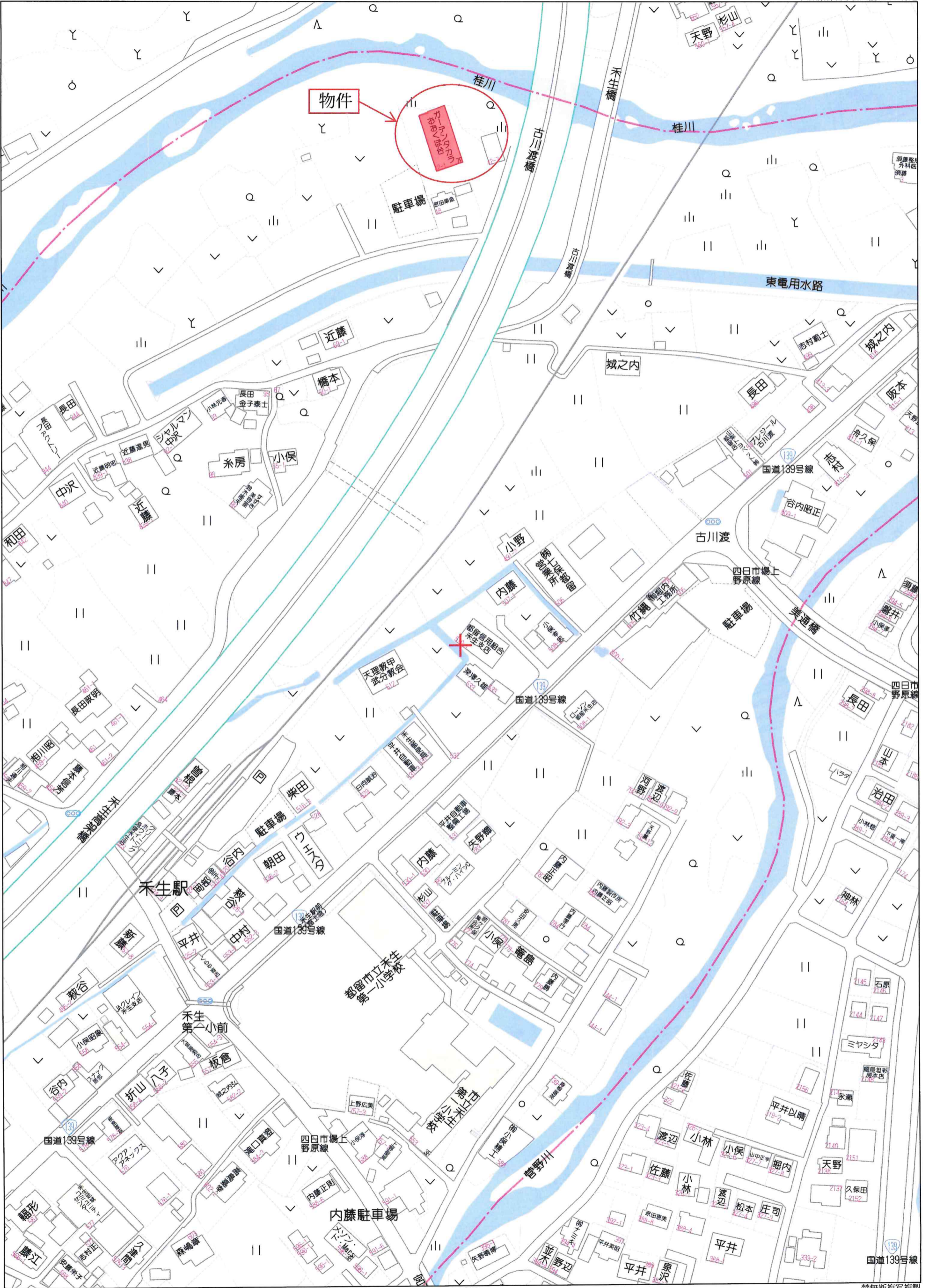
Eメール hayabusa@white.plala.or.jp

★不動産売却のご相談承ります!



取引態様 : 売主

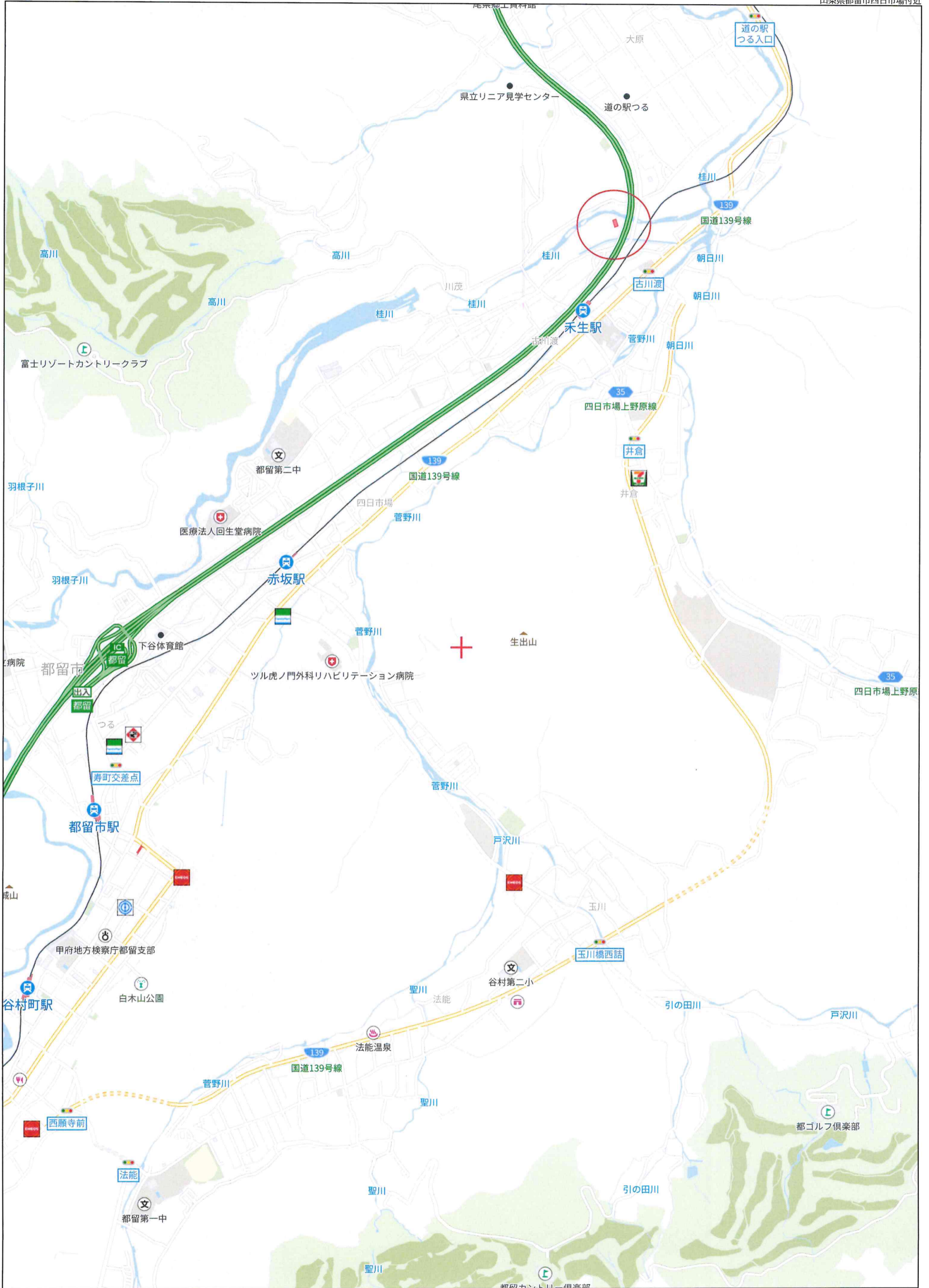
現況と記載が合わないときは現況を優先いたします。



80m

1:1713

禁無断複写複製



500m

禁無断複製