

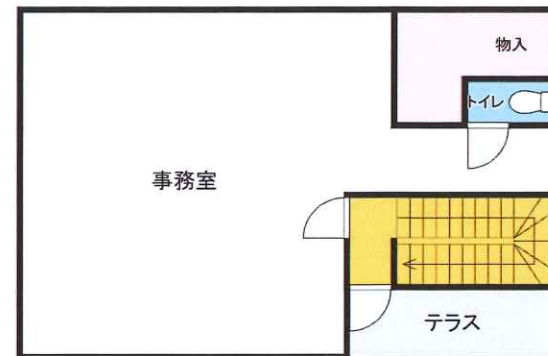
塩山中近く！大菩薩ライン沿い！住居付事務所！



1階 間取図



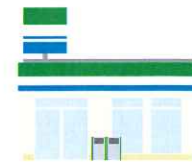
2階 間取図



3階 間取図



- ★いちやま마트塩山店まで徒歩11分♪
- ★ファミリーマート甲州塩山店徒歩10分♪
- ★駐車6台可能！
- ★シェアハウス・シェアオフィスにも！



物件種別	中古住宅付事務所		
用途	住宅・事務所		
価格	3,300万円	坪単価	万円
所在地	甲州市塩山下於曾944-1		
交通	JR中央本線「塩山」駅より徒歩12分		
	山交バス「塩山営業所」バス停より徒歩4分		

土地面積	515.09㎡ 155.81坪	他に私道負担	
土地権利	所有権	地目	宅地
都市計画	非線引き	用途地域	第1種住居地域
建ぺい率	60%	容積率	200%
建物面積	480.82㎡ 145.44坪	間取り	3K
建物権利	所有権	築年数	昭和55年9月
構造	鉄筋コンクリート造陸屋根3階建		
接道状況	東側 約7m		
現況	空家	地勢	平坦
引渡条件	現況	引渡時期	即時
設備	ガス 排水	プロパン 浄化槽	水道 電気 公営水道 東京電力
備考	*現況引渡し		
学区	東小学校・南中学校		

山梨県知事(4)第2228号

株式会社はやぶさ地所

〒400-0856 甲府市伊勢1丁目4-5 第2平和ビル102号室

TEL 055-268-2106

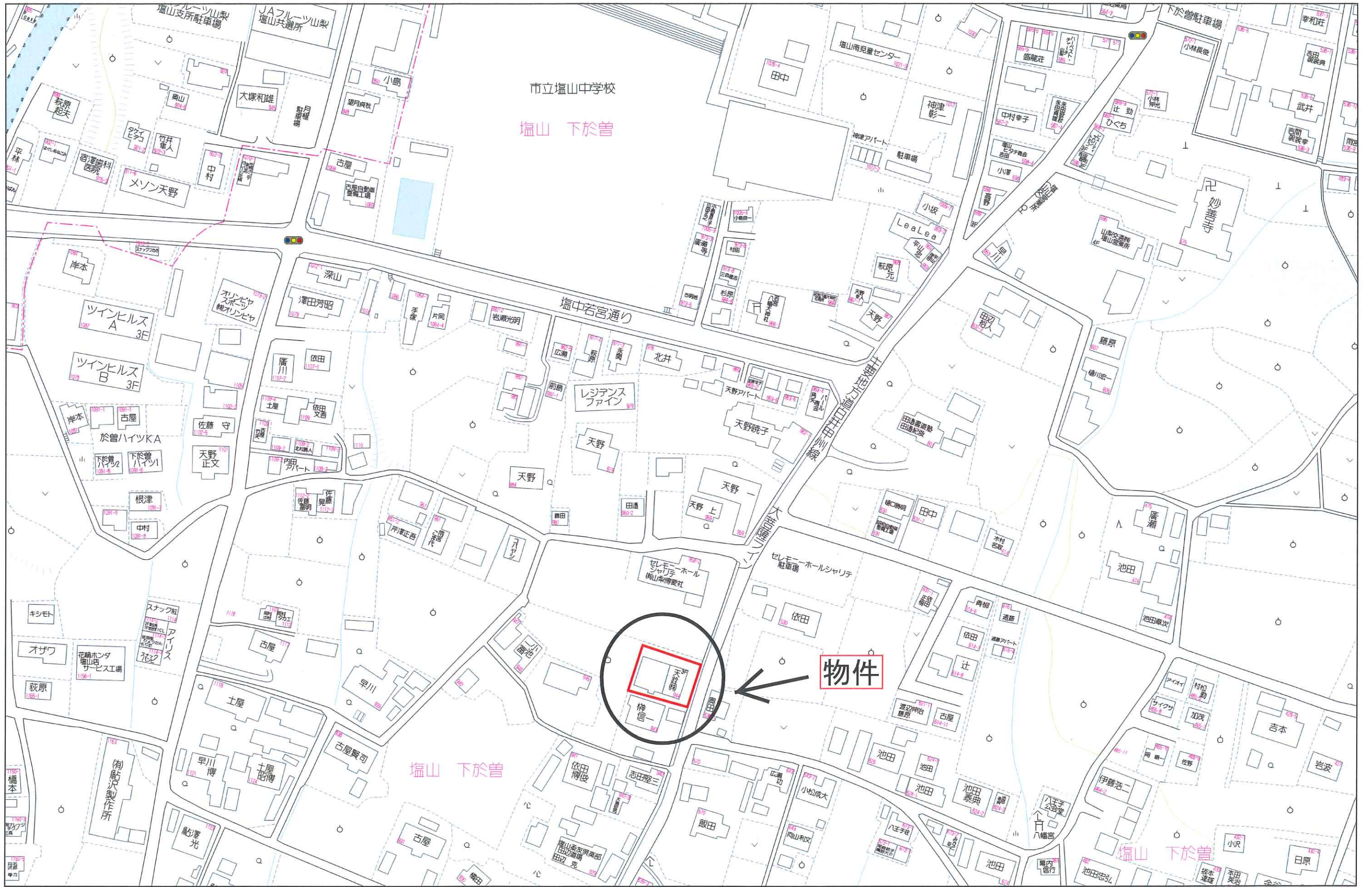
FAX 055-268-2107

URL <https://www.hayabusajisho.sakura.ne.jp>

Eメール hayabusa@white.plala.or.jp

取引態様	専任	登録番号
手数料		管理番号
登録日		図面作成

現況と記載が合わないときは現況を優先いたします。



市立塩山中学校

塩山 下於曾

物件

塩山 下於曾

塩山 下於曾

60 m

1:1500