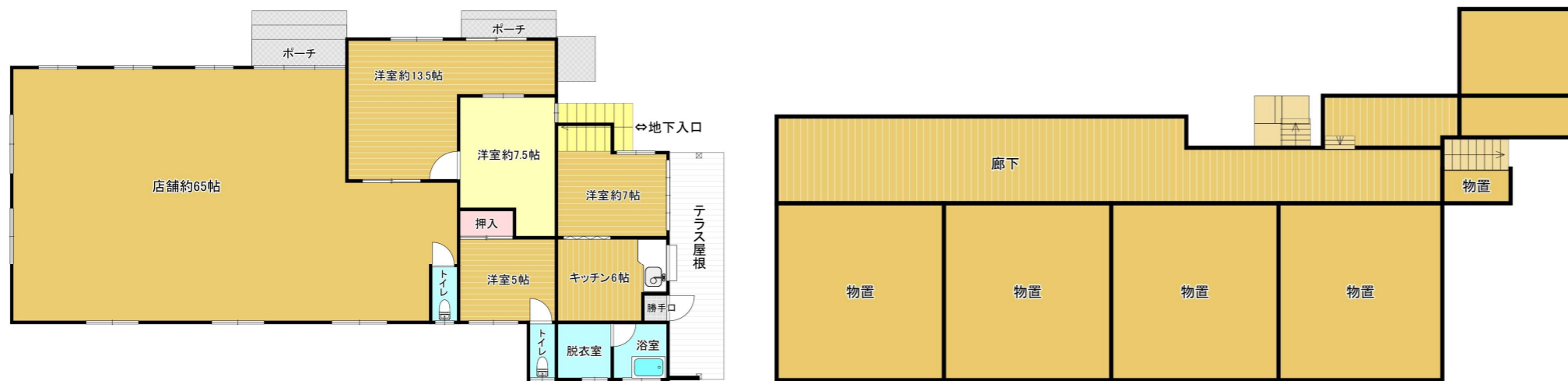
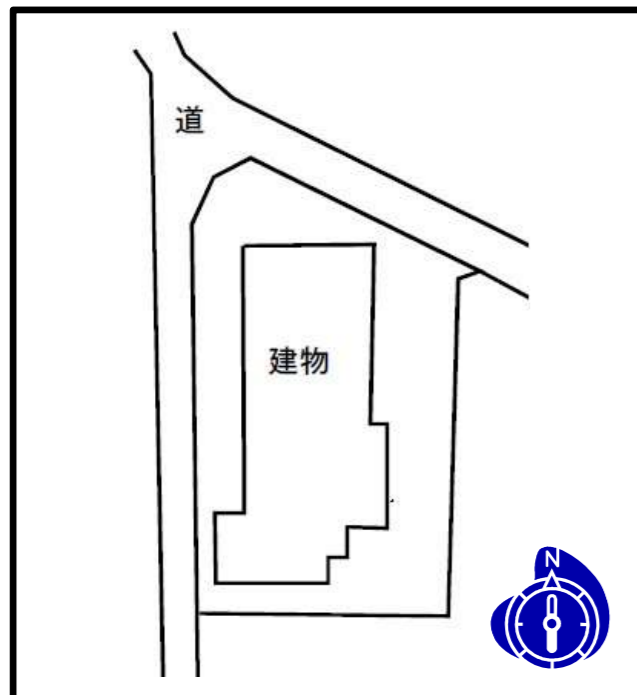


65帖の店舗・事務所＋4Kの間取！地下付！



1階 間取図

地下1 間取図



- ★広々とした物置4部屋の地下付き！
- ★巨摩共立病院まで徒歩4分！
- ★桃園郵便局まで徒歩4分！
- ★セブンイレブン桃園店まで徒歩で6分！
- ★ケーヨーデイツー櫛形店まで徒歩10分♪
- ★1階にはキッチン・浴室・トイレなど生活スペース有り♪
- ★屋根付デッキに椅子などを置けば喫煙スペースにも♪



物件種別	中古店舗・事務所		
間取			
価格	1,580万円	坪単価	万円
所在地	南アルプス市桃園610番2		
交通	JR身延線「東花輪」駅から距離約8.1km		
	山交バス「桃園」バス停より230m		
土地面積	428.73㎡ 129.69坪	他に私道 負担等	
土地権利	所有権	地目	宅地
都市計画	非線引き	用途地域	無指定
建ぺい率	70%	容積率	200%
建物面積	356.21㎡ 101.74坪	建築確認 番号	
建物権利	所有権	築年数	昭和29年月日不詳
構造	木造亜鉛メッキ鋼板葺地下1階付平家建		
その他			
接道状況	北側 約5.0m 南西側 約2.4m		
現況	空室	地勢	平坦
引渡条件	現況	引渡時期	即時
設備	ガス	プロパン	水道
	排水	浄化槽	電気
備考	※水道加入金の負担有り		
	※ガス会社指定あり		
学区	櫛形北小・櫛形中		

山梨県知事(4)第2228号

株式会社はやぶさ地所

〒400-0856 甲府市伊勢1丁目4-5 第2平和ビル102号室

TEL 055-268-2106

FAX 055-268-2107

URL <https://www.hayabusajisho.sakura.ne.jp>

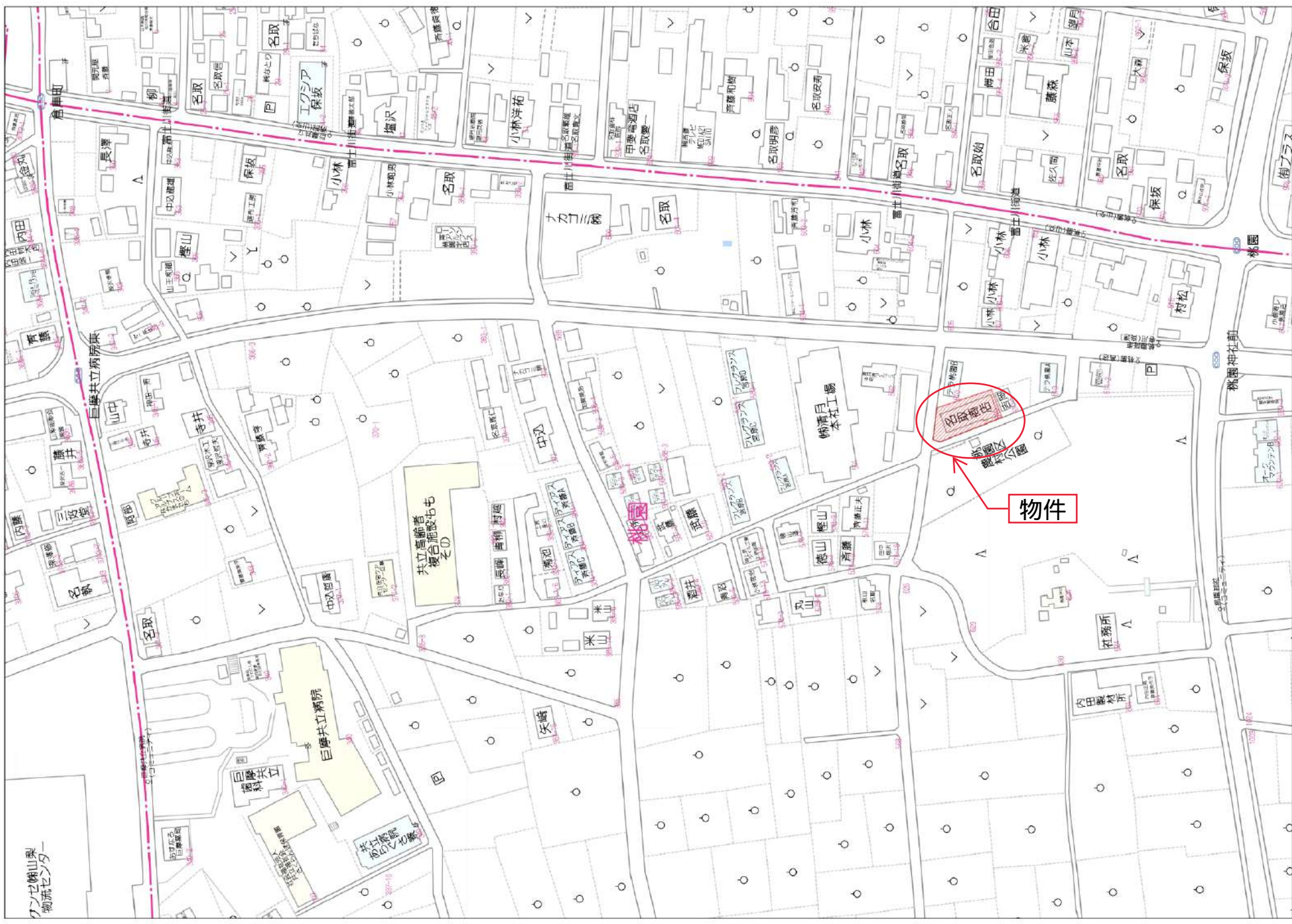
Eメール hayabusa@white.plala.or.jp

★不動産売却のご相談承ります

取引態様：売主



現況と記載が合わないときは現況を優先いたします。



ワンセ株山梨
物流センター

物件

60m

1:1621