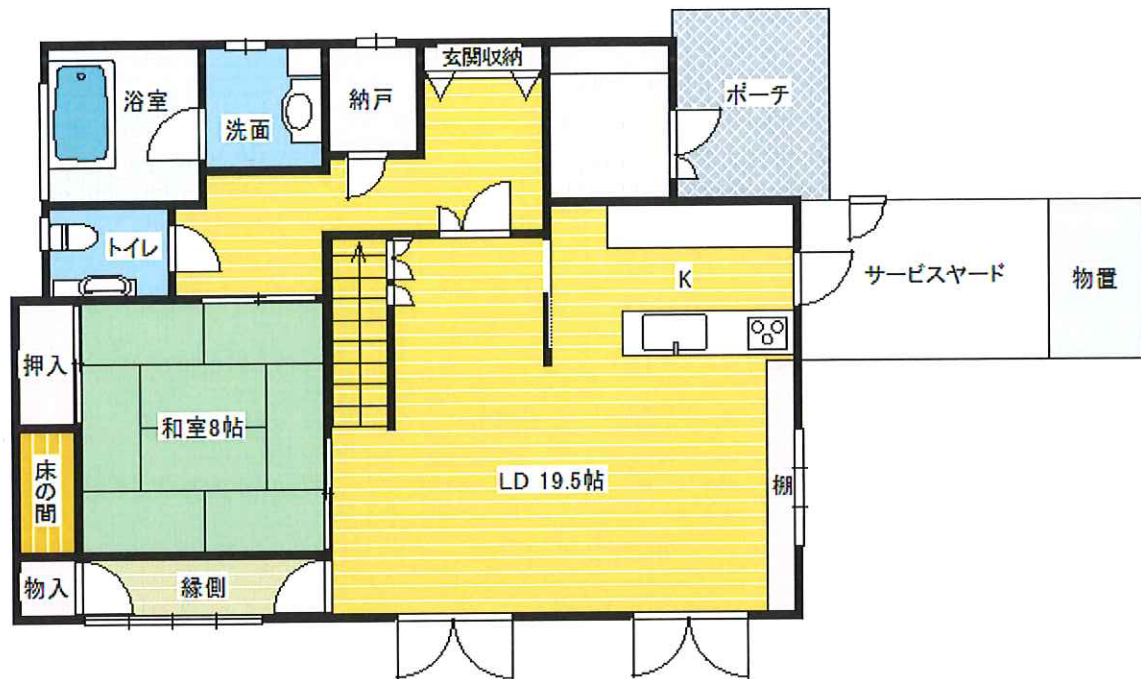
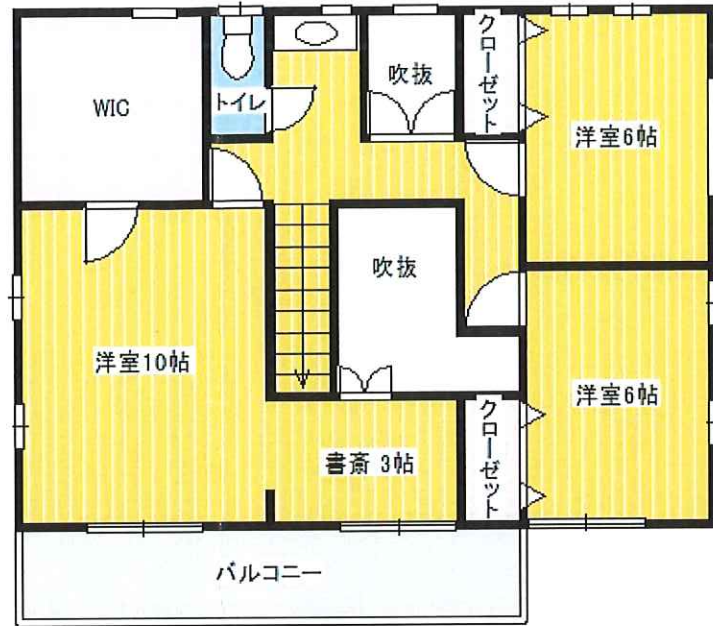


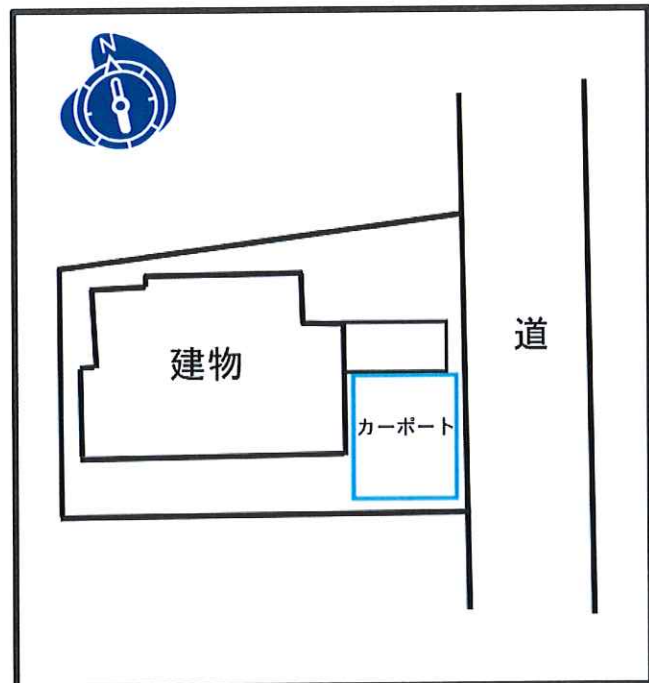
大国小学校まで徒歩6分！子育てにも安心！



1階間取図



2階間取図



- ★甲府生鮮市場まで徒歩7分！
- ★クスリのサンロード後屋店まで徒歩9分！
- ★セブンイレブン甲府国母4丁目店まで徒歩7分！
- ★大国郵便局まで徒歩8分！
- ★カーポート付き！タイヤの収納にも便利な物置！
- ★物干し場や自転車置場としても使えるサービスヤード！



| | | | |
|------|--------------------|-----|----|
| 物件種別 | 中古住宅 | | |
| 間取 | 4SLDK | | |
| 価格 | 2,390万円 | 坪単価 | 万円 |
| 所在地 | 甲府市上小河原町1124-2 | | |
| 交通 | 山交バス「古上条町」バス停 徒歩6分 | | |
| | JR身延線「甲斐住吉駅」まで車で5分 | | |

| | | | |
|------|-------------|--------|------------|
| 土地面積 | 238.69㎡ | 他に私道負担 | |
| | 72.2坪 | | |
| 土地権利 | 所有権 | 地目 | 宅地 |
| 都市計画 | 市街化区域 | 用途地域 | 準住居・第1種中高層 |
| 建ぺい率 | 60% | 容積率 | 200% |
| 建物面積 | 160.23㎡ | | |
| | 48.46坪 | | |
| 建物権利 | 所有権 | 築年数 | 平成13年3月 |
| 構造 | 木造セメント瓦葺2階建 | | |
| 接道状況 | 東 約5m | | |
| 現況 | 空家 | 地勢 | 平坦 |
| 引渡条件 | 現況 | 引渡時期 | 相談 |
| 設備 | ガス | プロパン | 水道 |
| | 排水 | 下水道 | 電気 |
| 備考 | *現況引渡し | | |
| 学区 | 大国小学校・上条中学校 | | |

山梨県知事(4)第2228号

株式会社はやぶさ地所

〒400-0856 甲府市伊勢1丁目4-5 第2平和ビル102号室

TEL 055-268-2106

FAX 055-268-2107

URL <https://www.hayabusajisho.sakura.ne.jp>

Eメール hayabusa@white.plala.or.jp

| | | |
|------|------|------|
| 取引態様 | 専任媒介 | 登録番号 |
| 手数料 | | 管理番号 |
| 登録日 | | 図面作成 |

現況と記載が合わないときは現況を優先いたします。

