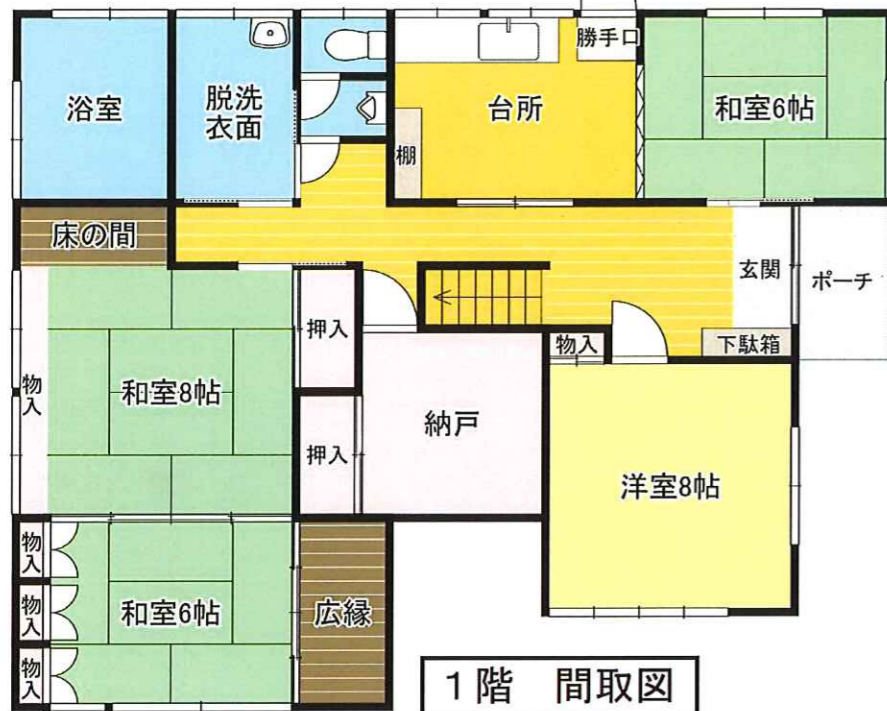
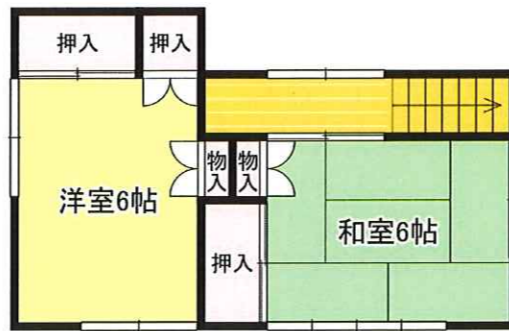


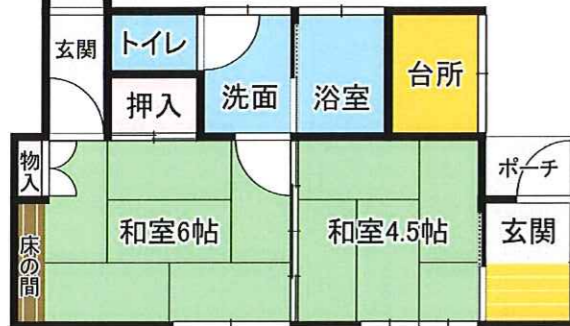
金川の森公園まで600m！ゆとりの113坪！平屋別棟付！



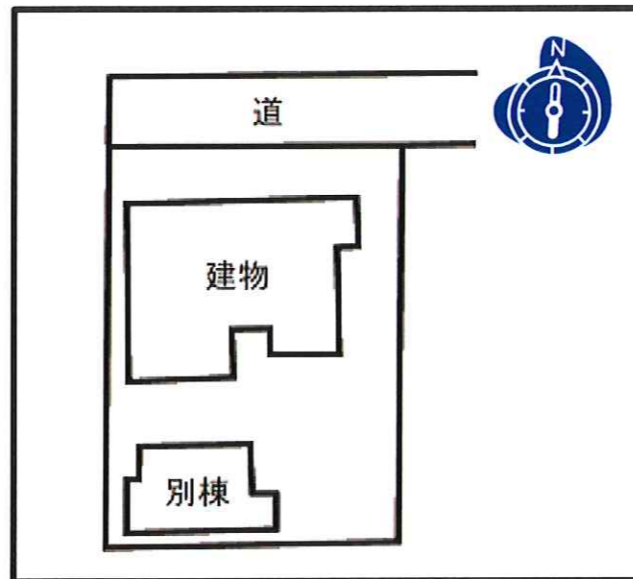
1階 間取図



2階 間取図



別棟 間取図



- ★いちやまマート一宮店まで車で9分！
- ★御坂マーケットタウン(セルバ・ウェルシア・キャンドゥ・コメリ)まで車で9分！
- ★一宮温泉病院まで車で6分！

物件種別	中古住宅		
用途	住宅		
価格	905万円	坪単価	万円
所在地	笛吹市石和町下平井1332-6		
交通	JR中央本線「石和温泉駅」より2.9km		
	富士急山梨「石和高校前」バス停まで車で5分		

土地面積	374.26㎡	他に私道負担	
	113.21坪		
土地権利	所有権	地目	宅地
都市計画	非線引き	用途地域	無指定
建ぺい率	70%	容積率	200%
建物面積	136.83㎡	間取り	6SK+別棟
	41.39坪		
建物権利	所有権	築年数	昭和52年7月
構造	木造瓦・スレート葺2階建		
接道状況	北側 約4m		
現況	空家	地勢	平坦
引渡条件	現況	引渡時期	即時
設備	ガス	プロパン	水道
	排水	浄化槽	電気
備考	*現況引渡し		
学区	石和東小学校・石和中学校		

山梨県知事(4)第2228号

株式会社はやぶさ地所

〒400-0856 甲府市伊勢1丁目4-5 第2平和ビル102号室

TEL 055-268-2106

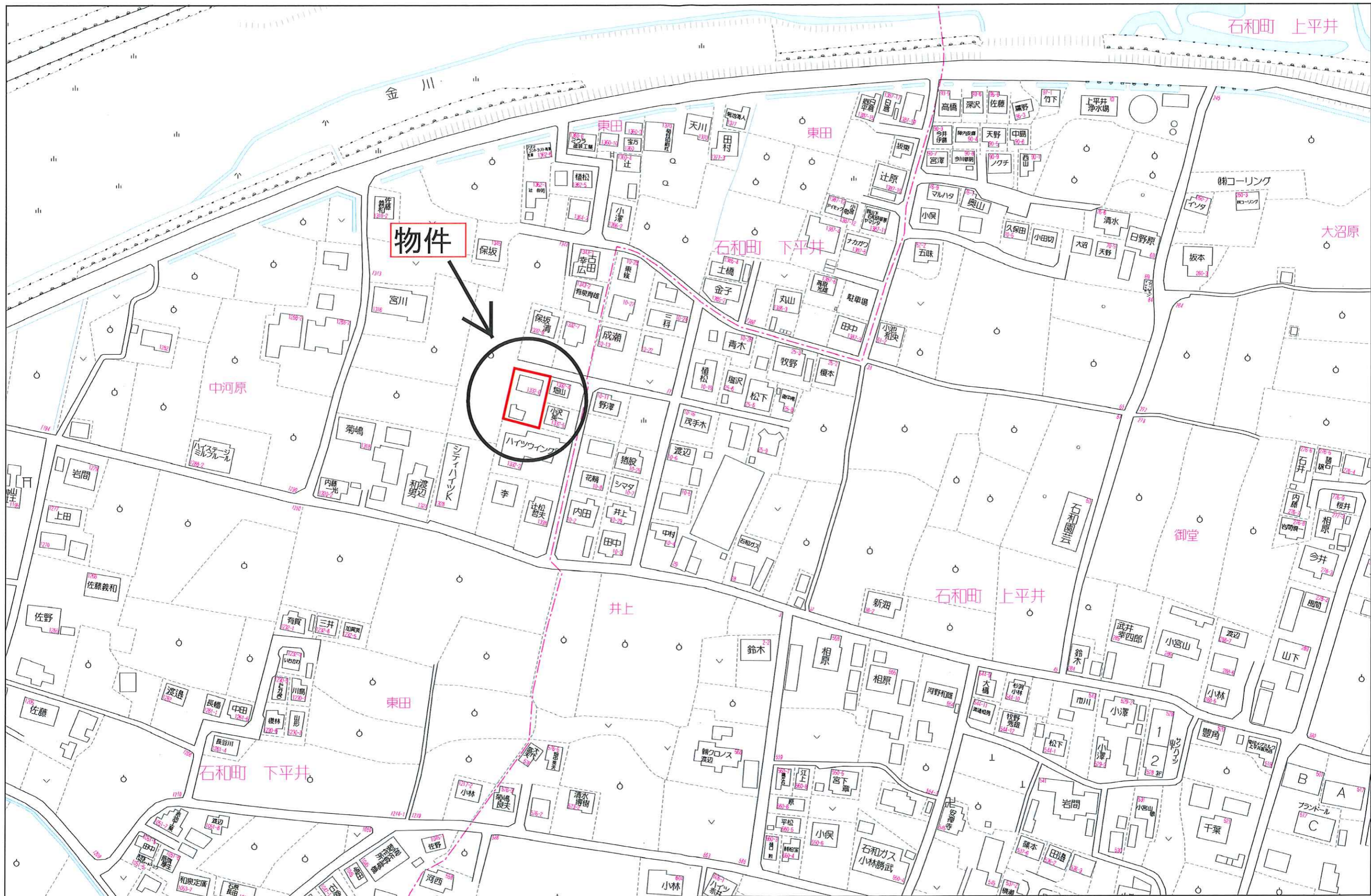
FAX 055-268-2107

URL <https://www.hayabusajisho.sakura.ne.jp>

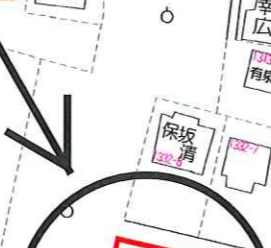
Eメール hayabusa@white.plala.or.jp

取引態様	専任	登録番号
手数料		管理番号
登録日		図面作成

現況と記載が合わないときは現況を優先いたします。



物件



60 m

1:1500



現地